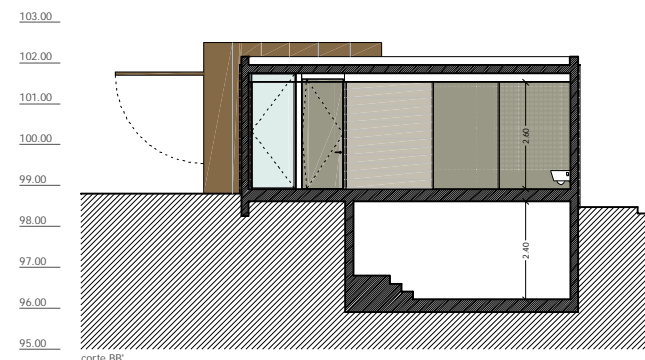
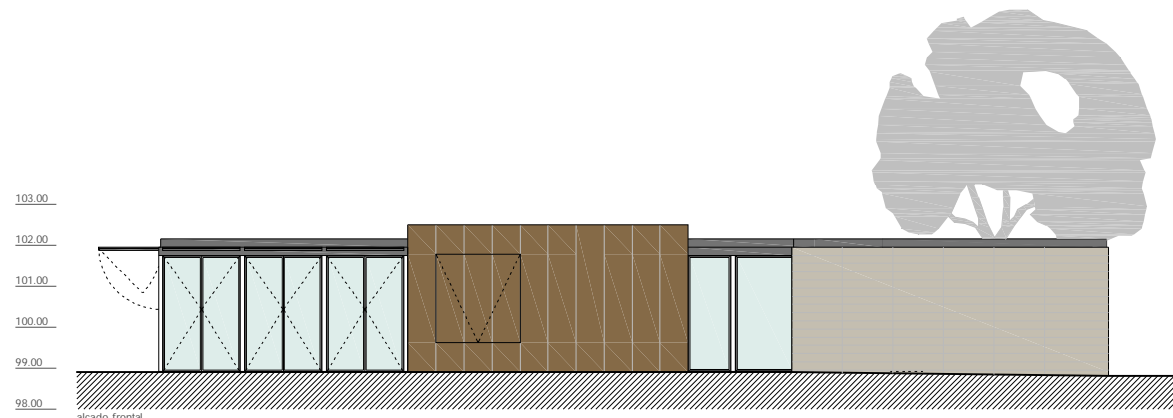


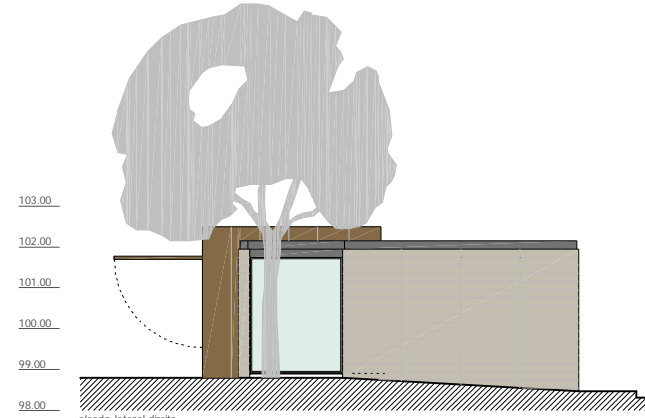
corte AA



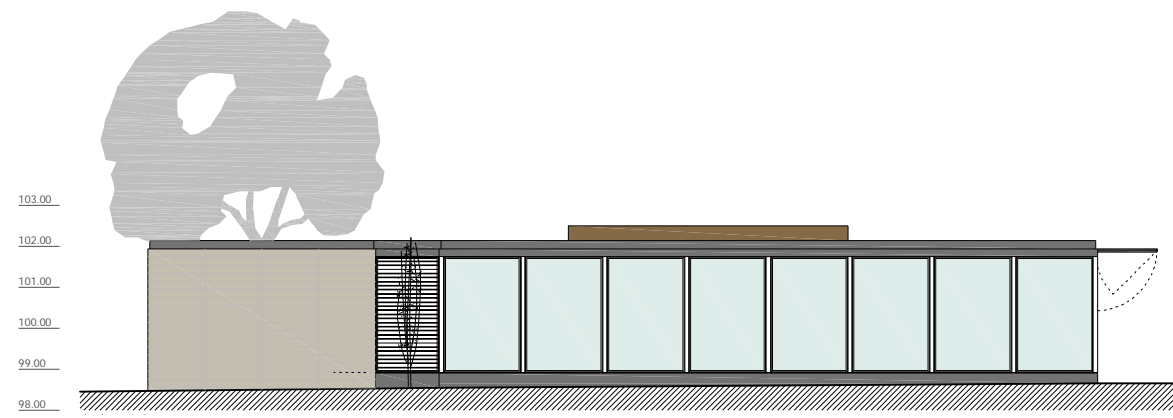
corte BB



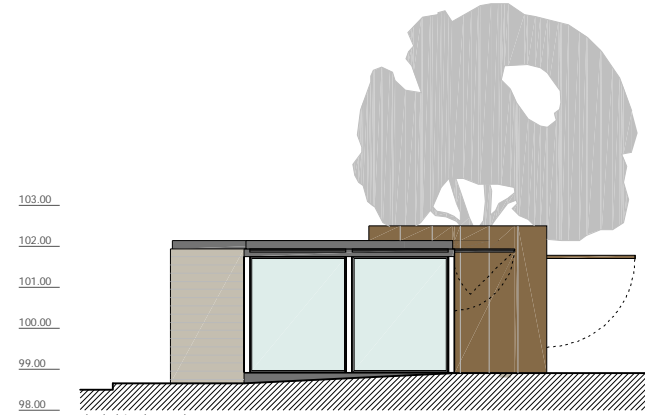
alçado frontal



alçado lateral direito

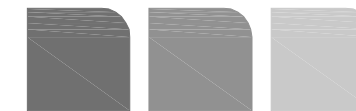


alçado posterior



alçado lateral esquerdo

arquitectos
associados



arquitecto:
Ana Regadas
requerente:
Junta de Freguesia de Paços de Brandão
projecto de:
arquitectura | licenciamento
obra:
ampliação da cafetaria
localização:
arraial-paços de brandão
peças desenhadas:
cortes e alçados
escala:
1-100
substituído:
-